

# #1 WHAT IFF

---



---

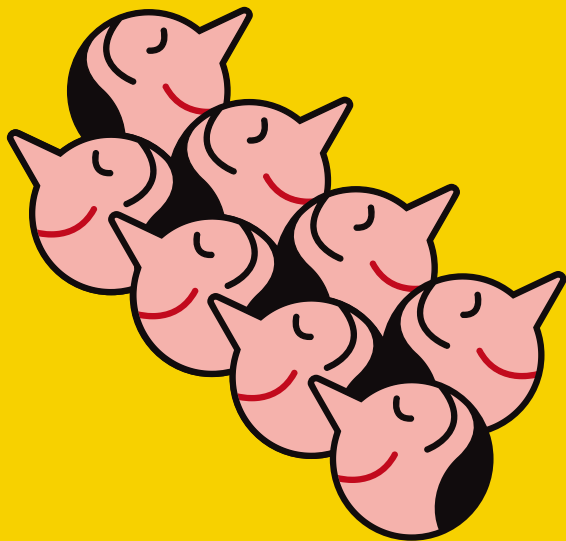
Medewerkers de ruimte  
hebben om hun ideeën  
te realiseren



**#1** In een kort traject (4 tot 6 weken) begeleidt whatIFF medewerkers bij het genereren van nieuwe ideeën voor een bestaand vraagstuk om te komen tot creatieve oplossingen. De **eerste stap** hierin is ontdekken welke kennis en ideeën al aanwezig zijn in de organisatie. Juist medewerkers hebben de inhoudelijke kennis en ervaring, alleen is het soms moeilijk deze zichtbaar te maken en de ideeën op een goede manier te gebruiken. WhatIFF stimuleert medewerkers ideeën te uiten en hun kennis te delen. Het wordt een waarderend proces dat uit gaat van de kracht van mensen en de potentie van de organisatie in plaats van de gebreken en problemen.

# #2 WHAT IFF

---



---

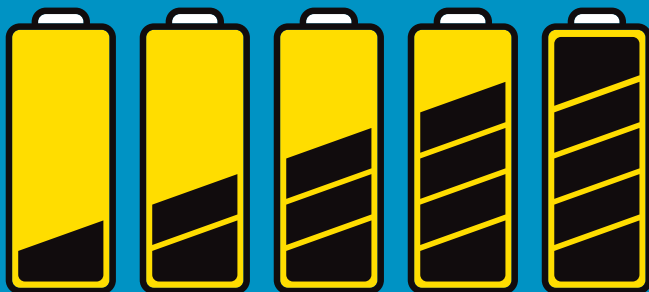
Vanuit verschillende  
perspectieven waarde  
wordt toegevoegd



**#2** Als **tweede stap** geeft whatIFF een impuls door de betrokkenen mee te nemen op expeditie: het doel is meer waarde te creëren door ideeën aan elkaar te verbinden en het vraagstuk vanuit verschillende perspectieven te bekijken. Nieuwe ideeën ontstaan door interne perspectieven te combineren met inspirerende externe voorbeelden vanuit voorlopende organisaties, jonge creatieve geesten en ervaren grijze haren. De energie van buiten wakkert vernieuwing aan binnen de organisatie.

# #3 WHAT IFF

---



---

De organisatie  
een impuls krijgt waarbij  
energie vrijkomt



**#3** Een idee voegt pas waarde toe wanneer het wordt toegepast. In de **derde stap** begeleidt whatIFF medewerkers bij het realiseren van het idee. De nadruk ligt op eigen verantwoordelijkheid en ondernemerschap, waardoor medewerkers ook later het proces voortzetten. Er ontstaat energie, vertrouwen en betrokkenheid. WhatIFF zorgt voor een kortdurende impuls met als resultaat ideeën die feilloos passen in het DNA van de organisatie en oplossingen die medewerkers op eigen kracht implementeren.

# # INSPIRATIEKNIPKAART

<b>WhatIFF</b> je inspiratie van buitenaf gebruikt	
<b>WhatIFF</b> je trots bent op de resultaten die je neerzet	
<b>WhatIFF</b> je met een kleine stap een doorbraak realiseert	
<b>WhatIFF</b> je gaat staan voor je droom	
<b>WhatIFF</b> je het vanuit de positieve kant bekijkt	

# INSPIRATIEKNIPKAART



Naast een kort adviestraject biedt whatIFF korte inspiratiemomenten. Soms is er een frisse blik van buitenaf nodig om de vraag of het probleem van de organisatie scherp te krijgen. Iemand die een uurtje met je meedenkt en aanvult of aanschuift bij een overleg om hierin een nieuwe invalshoek te bieden. Heb je hier behoefte aan? Gebruik deze strippenkaart. De kaart kan voor 450 euro ingewisseld worden voor vijf inspiratiemomenten (gesprek, workshop, overleg etc.) met mij of met iemand anders uit mijn netwerk.

+31 6 41 69 86 04

WHATIFF | MARIJNEVOS@WHATIFF.NL | WWW.WHATIFF.NL